

Informationen rund um Ihren Glasfaser-Hausanschluss

Sehr geehrte Bürger*innen von Dautmergen,

die Gemeinde Dautmergen stattet zurzeit alle Häuser entlang der kommunalen Glasfaser-Haupttrasse mit Hausanschlüssen aus. Damit Sie auch wissen, wie es danach im Haus weitergeht, haben wir für Sie die folgenden Informationen zusammengestellt:

Erstellung des Hausanschlusses

Nach der Erstellung eines Hausanschlusses durch die Gemeinde Dautmergen endet Ihre Glasfaserleitung steckfertig im Glasfaser-Abschlusspunkt (GF-AP). Dieser GF-AP gehört dem Netzeigentümer, und Sie als Gebäudeeigentümer*in haben keinen Zugriff auf den GF-AP.

Funktion des ONT (optischer Netzabschluss)

Der ONT wandelt die optischen in elektrische Signale um. Gemeinsam mit dem WLAN-Router stellt er die Dienste „Internet und Telefonie“ zur Verfügung. Bei Beauftragung eines zollernalb-data FIBER Produkts erhält der Kunde für die Erstinstallation ein 2 m langes Glasfaser-Patchkabel für die Verbindung des netzeigenen GF-AP mit dem ONT. Längere Patchkabel können auf Anfrage erworben werden.

Patchkabel haben an beiden Enden die passenden Stecker, sodass Spleißarbeiten und das Setzen eines hauseigenen GF-AP nicht notwendig sind.

Mit einem Patchkabel können ONT und WLAN-Router in anderen Räumen installiert werden. Durch die Dicke der Endstecker ist ein Einzug in vorhandene Leer- bzw. Schutzrohre, Durchbrüche und Kabelkanäle jedoch nicht immer möglich.

FTTH-Anschlussdose

Alternativ kann eine FTTH-Anschlussdose im Zielraum gesetzt werden. Das offene Ende dieses Anschlusskabels lässt sich leichter in Leerrohre einziehen als ein Patchkabel, da es nur einseitig mit einem Stecker vorkonfektioniert ist. Voraussetzung für diese Anschlussvariante ist ein hauseigener GF-AP. Veranschaulicht wird dies durch den Anschluss der Einliegerwohnung im Schaubild.

Eine FTTH-Anschlussdose kann auch in einem beliebigen anderen Raum gesetzt werden.

Wir bieten auf Anfrage FTTH-Anschlussdosen mit einseitig vorkonfektionierten Glasfaserkabeln in verschiedenen Längen an.

WLAN-Router

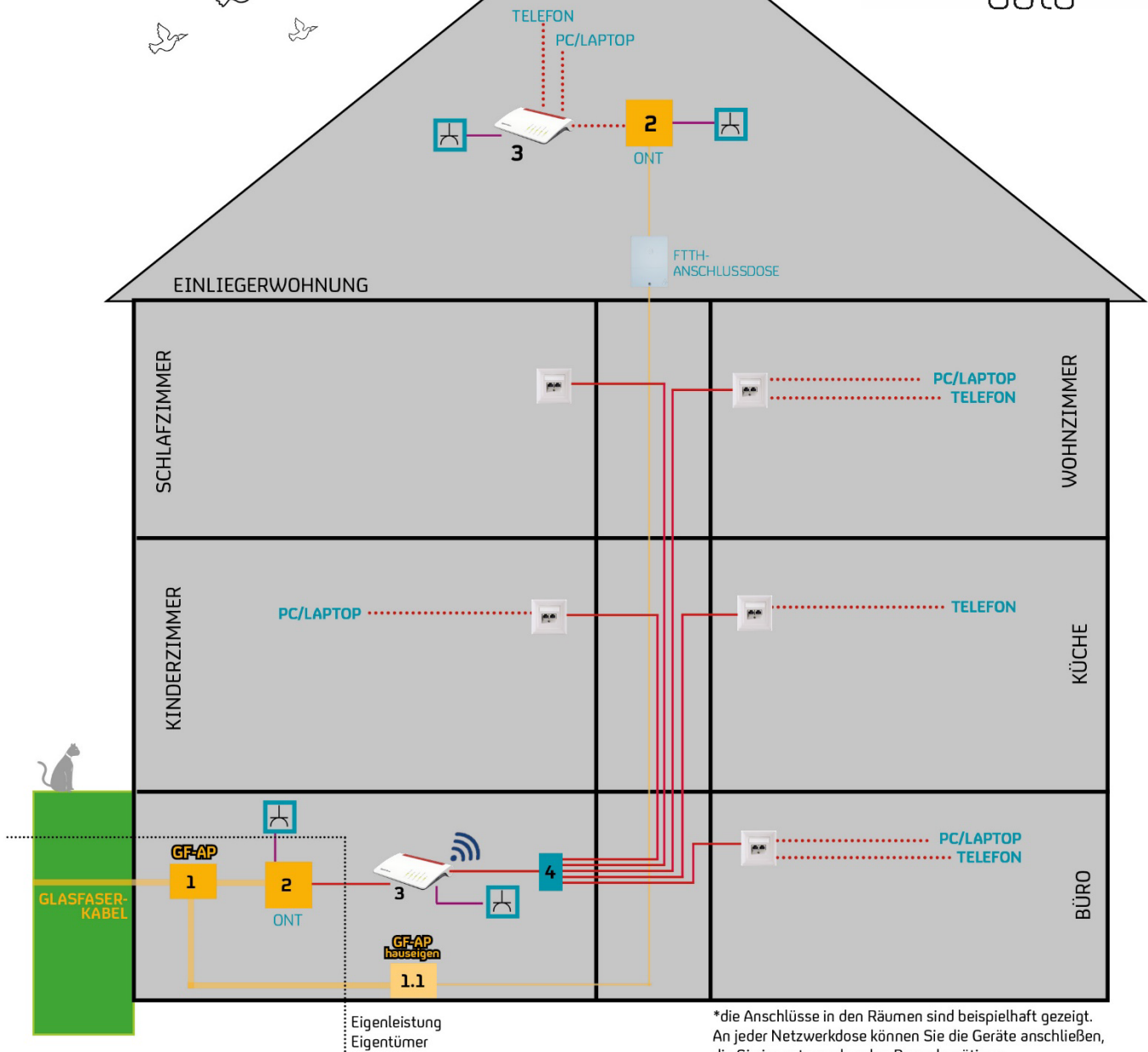
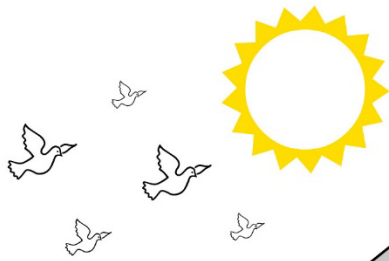
Der WLAN-Router wird direkt mit dem ONT verbunden. Sie haben die Möglichkeit, Ihren eigenen WLAN-Router einzusetzen. Alternativ bieten wir gegen ein monatliches Entgelt einen vorkonfigurierten WLAN-Router, aktuell eine Fritz!Box, als Mietgerät an.

Internet in allen Räumen

Die sternförmige Netzwerkverteilung über ein Patchfeld oder einen Switch vom Anschlussraum in die einzelnen Zimmer ermöglicht dort Telefonie und Internet. Wir empfehlen hierfür Daten - Doppelkabel der Kategorie 7 (Cat.7), welche mit RJ45-Netzwerk - Doppeldosen angeschlossen werden.

Tipp!!!

Die Grundlage für eine gute Telekommunikationsinfrastruktur ist ein durchgängiges Leerrohrsystem mit Datenkabeln, entsprechend den aktuellen Regelungen: DIN 18015, sowie DIN EN 501734 (VDE 0800-173-4). Unsere Techniker stehen Ihren Elektrikern bei Detailfragen gerne zur Verfügung. Kontaktieren Sie uns. Telefon: 07433/9989-5628 oder E-Mail: netzbau@zollernalbdata.de



*die Anschlüsse in den Räumen sind beispielhaft gezeigt. An jeder Netzwerkdose können Sie die Geräte anschließen, die Sie im entsprechenden Raum benötigen.



1. Glasfaser-Abschlusspunkt (Gf-AP) im Keller oder der Garage
2. ONT (optischer Netzabschluss)
... mit Glasfaserverbindung vom ONT zum Glasfaser-Abschlusspunkt
... mit Ethernet-Anschluss für den Anschluss an den Router für die Nutzung des Internets und der VoIP-Telefonie (Voice over IP) entweder über eine Netzwerkdose oder auch direkt möglich
3. WLAN-Router
4. Patchfeld (bis 4 LAN-Anschlüsse), Switch (ab 5 LAN-Anschlüsse)

Der ONT, der WLAN-Router und ggf. der Switch benötigen je eine 230V Steckdose.

Bereitgestellt vom Netzeigentümer

- Glasfaserkabel (LWL)
- GF-AP Glasfaser-Abschlusspunkt

Bereitgestellt vom Netzbetreiber

- ONT Medienwandler inkl. Kabel

Bereitgestellt vom User/ vom Netzbetreiber als Leihe

- WLAN Router
1 Netzwerkkabel, 1 Stromkabel

Bereitgestellt von Gebäudeeigentümer*in

- Glasfaserkabel innerhalb der Wohnung im Leerrohr
- 1.1 Glasfaser-Abschlusspunkt hauseigen
- ftth-Anschlussdose
- elektrische Verkabelung
- Strom
- Netzwerkkabel innerhalb der Wohnung im Leerrohr
- Anschlussleitung Netzwerk
- Netzwerkdose